



*Wohnen im Herzen von Sehnde
Eigentumswohnungen Mittelstr.*



Herzlich Willkommen!



Wir freuen uns mit Ihnen und sagen herzlichen Glückwunsch! Denn Sie wollen eine gute und richtige Entscheidung treffen, die Ihnen viele erfreuliche Perspektiven eröffnet: Die Entscheidung für das Wohnen in den eigenen vier Wänden.

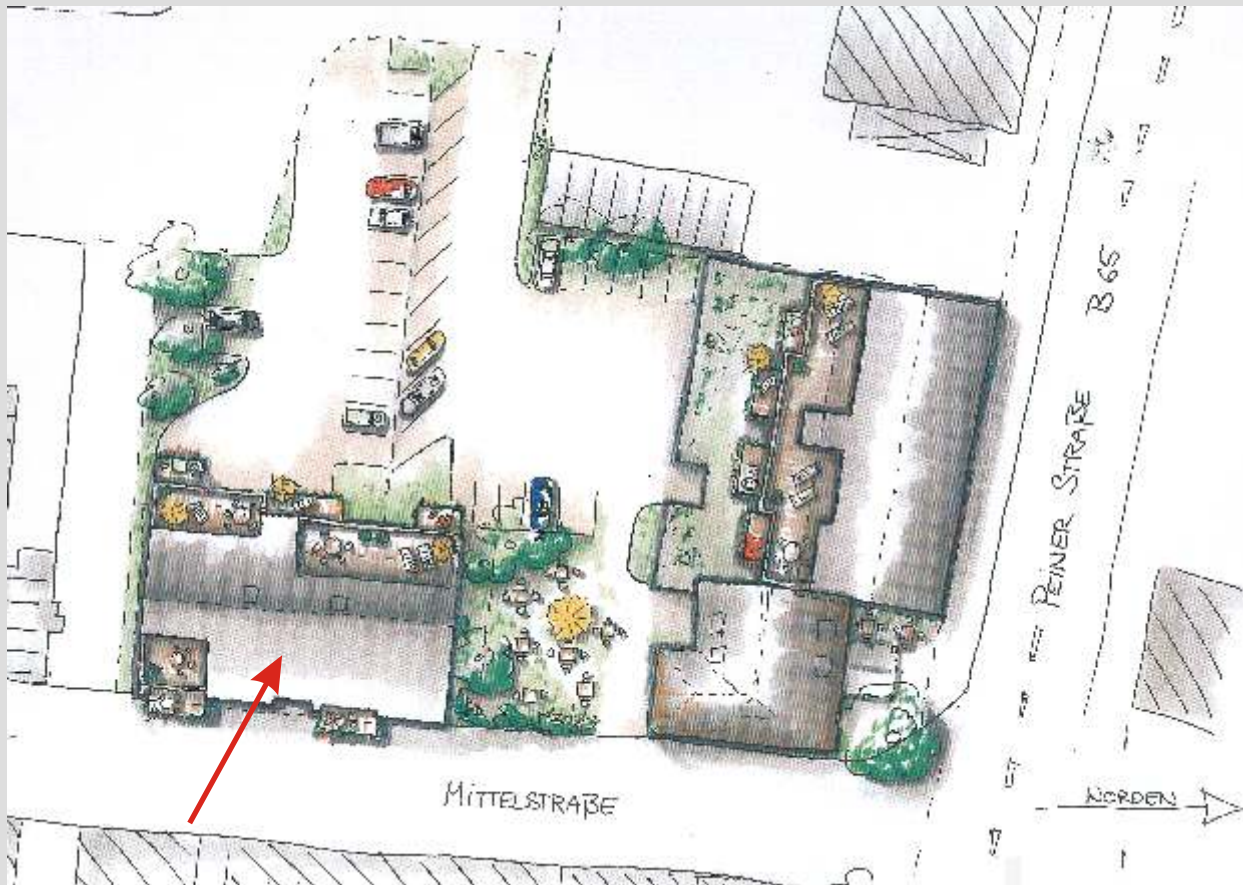
Für Sie und Ihre Familie bedeutet das mehr Freiheit und Unabhängigkeit, mehr Lebensqualität und mehr Bewegungsspielraum für die Pläne der Zukunft. Darüber hinaus fügen Sie Ihrer Altersversorgung einen soliden und wichtigen Baustein hinzu. Es gibt also viel, worauf Sie sich freuen können.

Mit Beste Bau haben Sie einen erfahrenen und kompetenten Partner für den Bau Ihrer eigenen vier Wände an der Seite. Zahlreiche ähnliche Objekte sind bereits unter der Regie von Beste Bau entstanden. So wurden in Sehnde in der Bürgermeister-Schaper-Str., in Lehrte in der Friedrichstr. und in Ilten Am Park in den vergangenen Jahren Häuser ähnlicher Bauart errichtet. Das jüngste Objekt befindet sich in unmittelbarer Nähe in der Peiner Str. 18

“Sehnde - Ganz nah draußen” ist ein treffender Slogan, der die geografische Lage der Stadt Sehnde beschreibt. Ganz nah an der Landeshauptstadt Hannover; draußen, inmitten Feld und Flur, zwischen Mittellandkanal und Kalimanscharo.

Ein umfangreiches Angebot an Einkaufsmöglichkeiten, sämtliche Schulformen, kulturelle Veranstaltungen, ein breites Angebot an Sportvereinen und sehr gute Verkehrsanbindungen in alle Richtungen machen Sehnde zu einer lebenswerten Stadt.





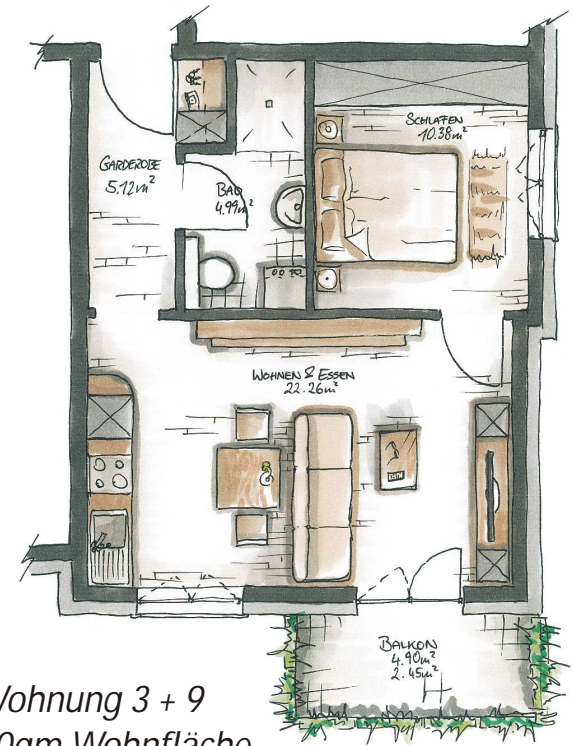
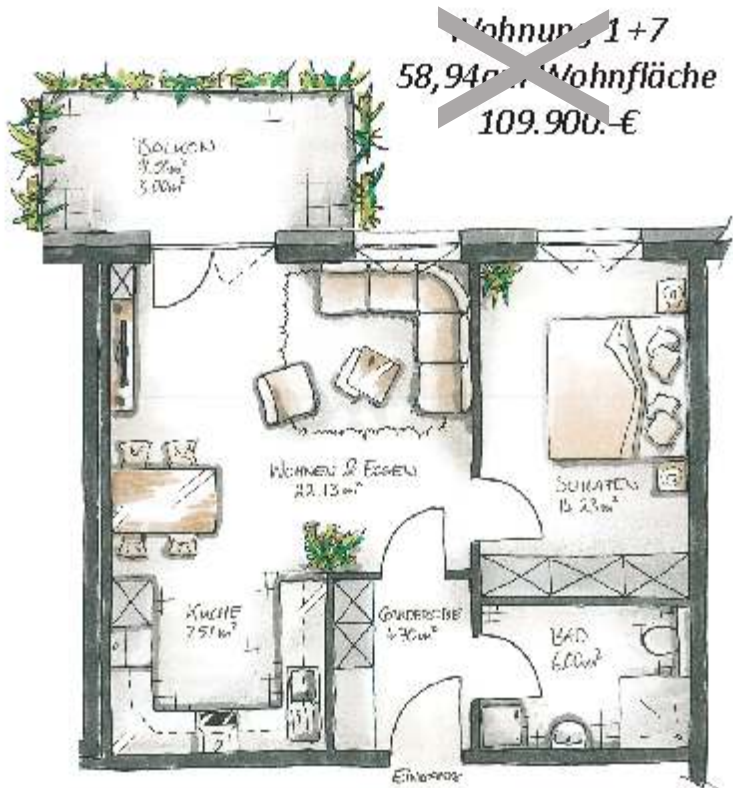
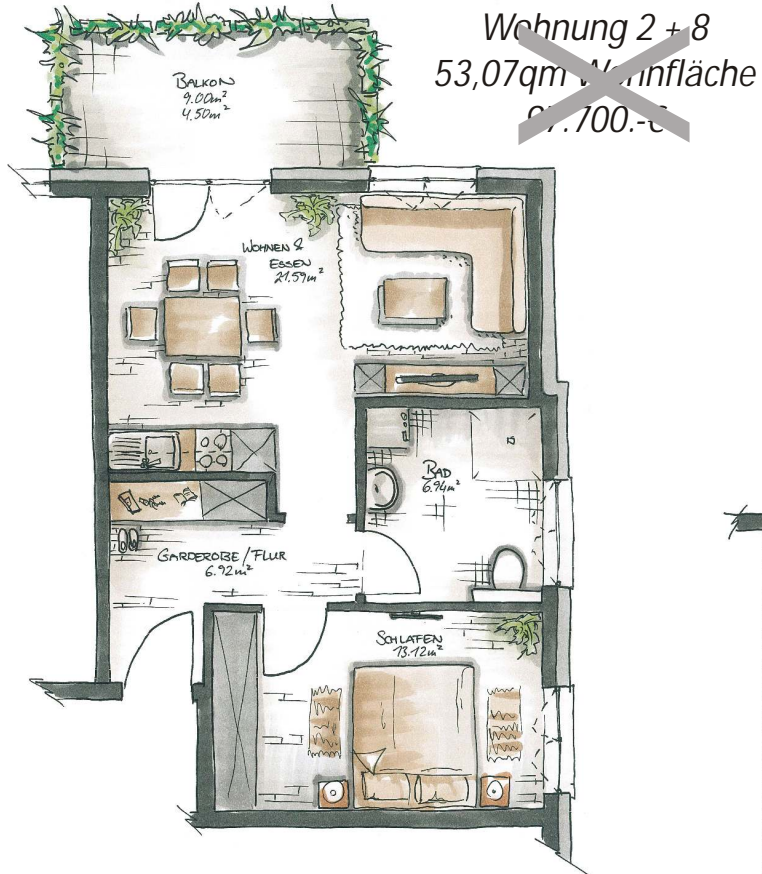
Mitten im Herzen von Sehnde entstehen neue, komfortable Eigentumswohnungen. Als Teil des "Sehnder Carrée's" bildet diese Immobilie einen gelungenen Beitrag zur Modernisierung und Aufwertung der Mittelstrasse.

Ob Bahnhof, Supermarkt, Arztpraxis, Rathaus, Restaurant oder Bistro, alles ist in unmittelbarer Nähe schnell und auch fußläufig zu erreichen.



Zu jeder Wohnung gehört Kfz-Abstellplatz oder eine Garage. Vergabe nach Auftragsingang.





Wohnung 3 + 9
 45,20qm Wohnfläche
 78.900.-€



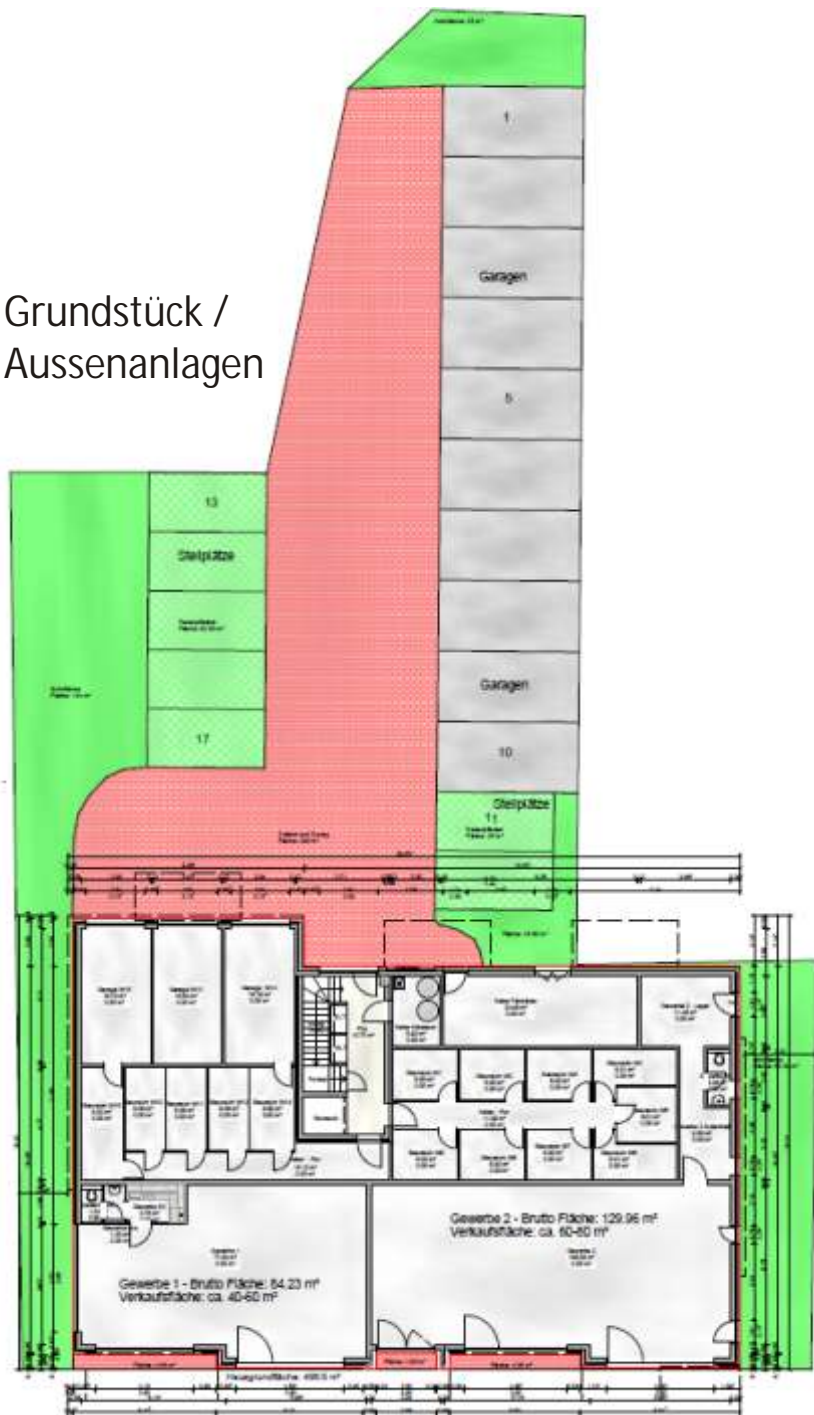


Wohnung 5 + X
88,35qm Wohnfläche
149.900.-€



Wohnung X + 10
64,68qm Wohnfläche
110.250.-€

Grundstück /
Aussenanlagen



Ansicht von der Mittelstr.



Wohnung ~~X~~ + ~~X~~

2-Zimmer, Küche, Bad, Balkon
58,94qm Wohnfläche
109.900.-€ zzgl. Stellplatz o. Garage

Wohnung ~~X~~ + ~~X~~

2-Zimmer, Küche, Bad, Balkon
53,07qm Wohnfläche
97.700.-€ zzgl. Stellplatz o. Garage

Wohnung 3 + 9

2-Zimmer, Küche, Bad, Balkon
45,20qm Wohnfläche
78.900.-€ zzgl. Stellplatz o. Garage

Wohnung ~~X~~ + 10

2-Zimmer, Küche, Bad, Balkon
64,68qm Wohnfläche
110.250.-€ zzgl. Stellplatz o. Garage

Je Stellplatz: 2.900.-€

Wohnung 5 + ~~X~~

3-Zimmer, Küche, Bad, Balkon
88,35qm Wohnfläche
149.900.-€ zzgl. Stellplatz o. Garage

Wohnung 6 + ~~X~~

3-Zimmer, Küche, Bad, Balkon
101,75qm Wohnfläche
174.200.-€ zzgl. Stellplatz o. Garage

Wohnung 13

Verkauft

Wohnung 14

Verkauft

Wohnung 15

Verkauft

Je Garage: 10.900.€

Ausstattung in Kurzform

- Moderne ansprechende Architektur
- Barrierefreier Zugang / Fahrstuhl
- Wärmedämmung auf neuesten Stand
- Gasbrennwert-Energiesparheizung
- Hochwertige Kunststofffenster
- Rollladen an allen Fenstern
- Fußbodenheizung / Raumthermostate
- Umfangreiche Fliesenarbeiten
- Elektro incl. Multimedia und Notruf
- Individuelle Gestaltung möglich
- Balkon

Planung • Beratung • Verkauf

BESTE BAU BAUREGIE GmbH

Borsigring 24 • 31319 Sehnde

Tel.: 0 51 38 - 61 61 85

Fax: 0 51 38 - 61 61 86

Mail: info@bestebau.de

Internet www.bestebau.de